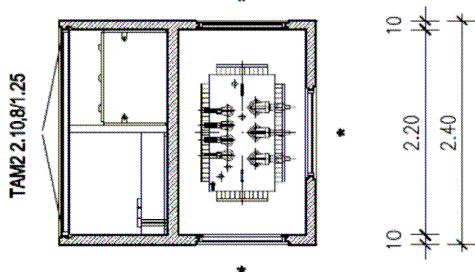
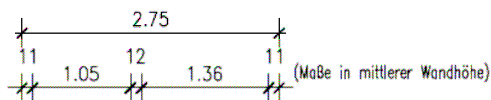
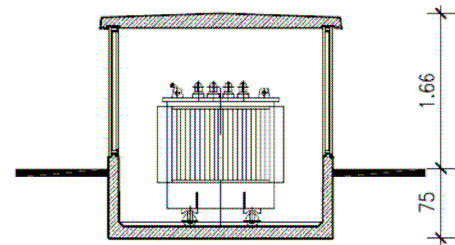
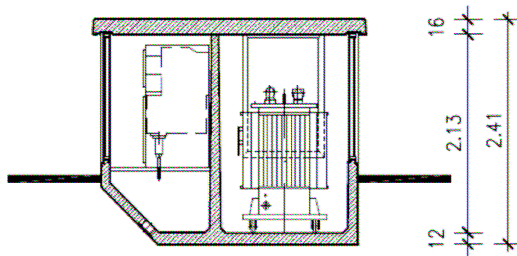
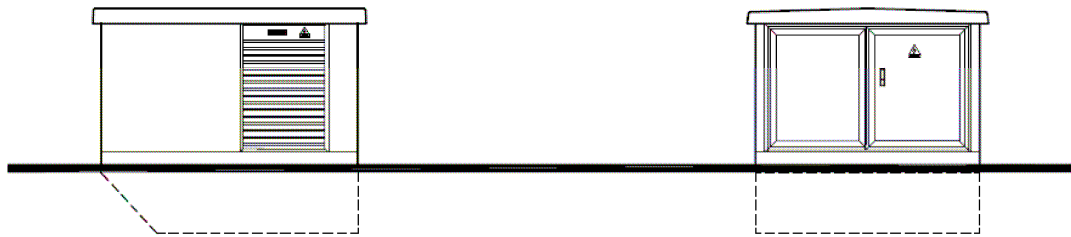


Kompaktstation UK 2200-27

09/2008

www.betonbau.com



Körpergewicht: 75.5 kN (ohne ELT-Ausbau)
Dachgewicht: 26.5 kN

* Standard

1x Stecklüfter
LLS 93/1.31
Fo = 0.51 m²



* Standard

2x Festlüfter
LLSF 93/1.37
Fo = 0.58 m²



* optional

Lüftertür
TAML 82,2/1.25
Fo = 0.39 m²



* optional

Wand geschlossen



Für diese Zeichnung behalten wir uns alle Rechte vor, ohne unsere Zustimmung darf sie weder vervielfältigt, noch Dritten zugänglich gemacht werden. Sie darf vom Empfänger oder Dritten nicht missbräuchlich genutzt werden. Technische Änderungen vorbehalten.

Kompaktstation UK 2200-27

09/2008

Die Kompaktstation UK 2200-27 wird in großen Stückzahlen eingesetzt, bietet die für Netzstationen geforderte Sicherheit und Qualität und ist eine platzsparende Lösung für viele Aufgabenstellungen.

Ein integrierter Kabelkeller dient gleichzeitig als Fundament, sodass Kabel erdüberdeckend eingeführt werden können.

Die Trafokammer ist als Ölauffangwanne ausgebildet und bietet aufgrund der FD-Qualität (Flüssigkeitsdichtigkeit) des Betons den erforderlichen Gewässerschutz ohne zusätzliche Beschichtung.

Das Dach ist als separate Dachplatte mit leichtem Gefälle nach zwei Seiten ausgeführt. Es ist gleitend aufgelegt und kann zum Transformatoren- bzw. Gerätewechsel abgenommen werden.

Die Trennwand kann bis zur Türschwellehöhe reduziert werden.

Der Stationskörper besteht aus hochfestem Stahlbeton mit der Festigkeitsklasse C35/45 und den Expositionsklassen XC4, XF1 und XA1 gem. DIN 1045-2 EN 206.

Zur Ausstattung der Station gehören eine zweiflügelige Aluminiumtür und bis zu drei Lüftungselemente. Ein Lüftungselement ist als Stecklüfter - optional Lüftertür - zur Revision des Transformatorraums ausgeführt, die andere Lüftungsaussparung kann wahlweise mit Stecklüfter, Festlüfter, Lüftungstür oder mit Stahlbeton geschlossen werden.

Je nach Anzahl der Lüftungselemente unterscheidet Betonbau in die Typen:

- UK 2200-27/1L
- UK 2200-27/2L
- UK 2200-27/3L

Technische Daten:

- Konstruktion gemäß IEC 62271-202 (VDE 0672 Teil 202)
- Prüfungen zur Störlichtbogensicherheit mit marktgängigen SF₆ Schaltanlagen
- Transformator bis 1.600 kVA
- Türen und Lüftungselemente aus eloxiertem Aluminium
- hohe freie Lüftungsquerschnitte und optimierte Strömungsbeiwerte
- Außenfassade in unterschiedlichen Farbtönen möglich
- verschiedene Oberflächen der Außenfassade möglich, z. B. Klinker, Holz, Kunstharz-Reibeputz
- bebaute Fläche: 6,60 m²
- Gesamtgewicht (ohne Elektroausbau): 102 kN