



# TECHNIKGEBÄUDE FÜR WASSERVERSORGUNG

OPTIMAL VERPACKT.



# OPTIMAL

## VERPACKT

Qualität, lange Lebensdauer und Zuverlässigkeit – auf Basis von über 40 Jahren Praxiserfahrung bieten wir unseren Kunden diese und weitere interessante Produktvorteile:

### Vorteil 1: Bauweise

Unser Angebotsspektrum für die Wasserversorgung umfasst Technikgebäude mit über 50 Standardgrundrissmaßen sowie die zugehörigen Hochleistungskomponenten für unterschiedlichste Anwendungen:

- Wasserzählerschächte
- Brunnenkopf-, Betriebs- und Pumpwerkgebäude
- Wasservorratsbehälter
- Wasserbehandlungs- und Druckerhöhungsanlagen.

Auf Wunsch liefern wir schlüsselfertig mit kompletter technischer Ausrüstung. Alle Gebäude sind bei Bedarf wieder-versetzbar und zeichnen sich durch folgende Qualitätsmerkmale aus:

- feste und stabile Bauweise nach patentiertem Glockengussverfahren
- fugenlose Verarbeitung der Grundkörper aus einem Guss.

### Vorteil 2: Service

Fundierte Branchenkenntnisse und voller Service von der Planung bis zur Fertigstellung Ihres Bauvorhabens – darauf können Sie sich bei Betonbau verlassen. Als praxisorientierter Hersteller kennen und berücksichtigen wir Ihre Anforderungen bereits bei der Konzeption.

### Vorteil 3: Wirtschaftlichkeit

Worauf basiert das ausgezeichnete Preis-Leistungs-Verhältnis unserer Technikgebäude?

- Komplettlösungen aus einer Hand
- kurze Aufstellzeiten vor Ort
- Einsatz zu jeder Jahreszeit
- kurze Wasserhaltung
- Wartungsfreiheit.

### Vorteil 4: Erfüllung der Vorschriften

Alle Betonbau-Technikgebäude entsprechen den Anforderungen der einschlägigen technischen Regeln (siehe Seite 12-13).



*Kürzeste Bauzeiten*

*vor Ort – ein Faktor für Wirtschaftlichkeit*

**QUALITÄT**



# BAUWERKE FÜR DIE WASSERVERSORGUNG



*Auf Wunsch*

*unterstützen wir Sie auch in der  
Anlagenplanung*

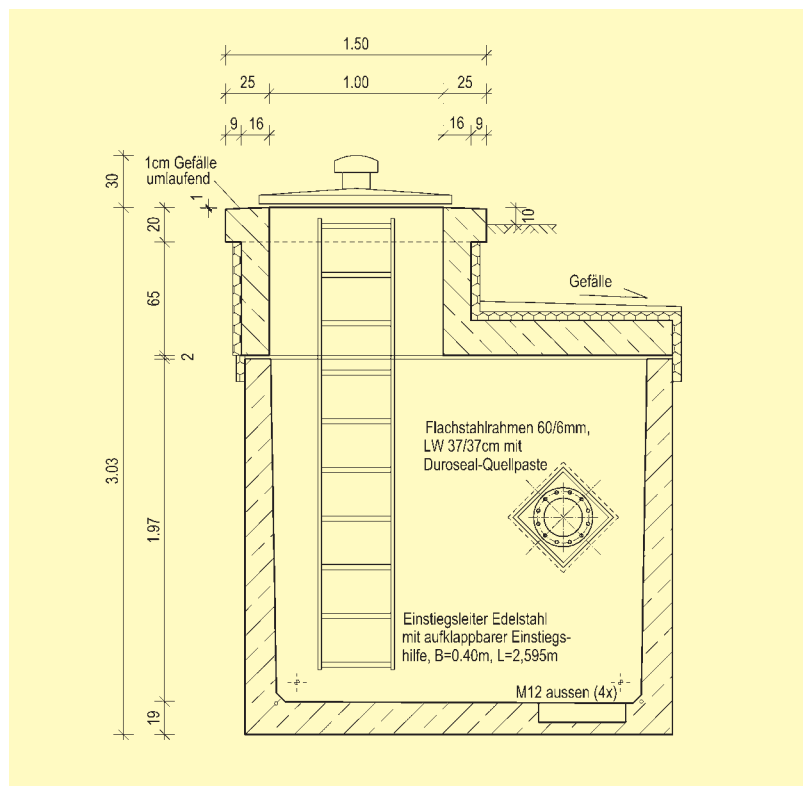
In unserem Produktfeld „Bauwerke für die Wasserversorgung“ wählen Sie zwischen drei Hauptvarianten:

- unterirdische Schachtbauwerke, Wannen und Behälter
- Oberirdische, freistehende Stationsgebäude
- Kombinationsgebäude.

Der Ausbaugrad erfolgt nach Ihren Wünschen.

## Planung leicht gemacht

Unser Produktprogramm funktioniert nach dem Baukastenprinzip. Es bietet eine Vielzahl von Standardlösungen, die wir an Ihre Aufgabenstellung anpassen können. Das erleichtert die Planung und bietet Ihnen einen weiteren großen Vorteil: Sie erhalten eine individuelle Lösung zum Preis des Serienmodells. Nehmen Sie uns beim Wort!



# SCHÄCHTE, WANNEN UND

## BEHÄLTER

### Abmessungen

Unsere Technikgebäude für die Wasserversorgung werden in fugenloser Bauweise bis zu lichten Abmessungen von 2,78 x 8,18 m und 3,98 x 6,38 m ausgeführt. Die maximale Geschosshöhe beträgt 3,20 m. Mehrgeschossige Bauhöhen gehören zum Standardangebot, Sondergrößen sind auf Wunsch möglich.

### Ausführungsmerkmale

- Ausführung in Stahlbeton B45 wu nach DIN 1045/EN 206
- geprüfte Typenstatik
- aufgelegte Stahlbetondecke mit statischer Verbindung und druckwasserdichten Fugen
- wasserundurchlässige Stahlbeton-Trennwände
- Ausbildung von Pumpensümpfen
- Innen- und Außenbeschichtung sowie Fliesenbelag nach Wahl
- Wärmedämmung
- Verarbeitung der Grundkörper aus einem Guss
- Schubsicherung mit Statik.

### Herstellung

Die Raumzellen werden mit Hilfe feststehender Stahlschalungen im patentierten Glockengussverfahren betoniert. Durch unterschiedliche Aufgabenstellungen ergeben sich Wand- und Bodenstärken von 10 bis 20 cm.

Die Schächte UW 30 und UW 42 verfügen über eine typengeprüfte Statik für die Überfahrbarkeitsklasse SLW 30. SLW 60 ist auf Wunsch ebenfalls möglich.



*Variable Domschachthöhen*

*ermöglichen ein*

*breites Einsatzspektrum*

Typ-bezeichnung	Lichte Länge (m)	Lichte Breite (m)	Lichte Höhe (einteilig) Maximal (m)
UW 1717	1,50	1,50	2,50
UW 1722	2,00	1,50	2,50
UW 2524	2,18	2,30	3,20
UW 2724	2,42	2,10	2,50
UW 2742	3,98	2,50	3,20
UW 3024	2,18	2,78	3,20
UW 3030	2,78	2,78	3,20
UW 3036	3,38	2,78	3,20
UW 3042	3,98	2,78	3,20
UW 3048	4,58	2,78	3,20
UW 3054	5,18	2,78	3,20
UW 3060	5,78	2,78	3,20
UW 3066	6,38	2,78	3,20
UW 3072	6,98	2,78	3,20
UW 3078	7,58	2,78	3,20
UW 3084	8,18	2,78	3,20
UW 4227	2,48	3,98	3,20
UW 4236	3,38	3,98	3,20
UW 4242	3,98	3,98	3,20
UW 4248	4,58	3,98	3,20
UW 4254	5,18	3,98	3,20
UW 4260	5,78	3,98	3,20
UW 4266	6,38	3,98	3,20
Sondergröße	--	--	--

# SCHÄCHTE, WANNEN UND

## BEHÄLTER



Im Werk erfolgt der Ausbau der

Anlagen unter idealen Bedingungen

### Produktangebot

Im Bereich Schächte bieten wir Ihnen:

- Rechteckschächte bis 8,40 m Länge
- Ver- und Entsorgungsschächte
- Verteilerschächte
- Messschächte
- Pumpenschächte
- Schächte für Fernwärme
- Kontrollschächte
- Sanierungsschächte

- Unterflurbauwerke für Aggregate
- Brunnenkopfstationen.

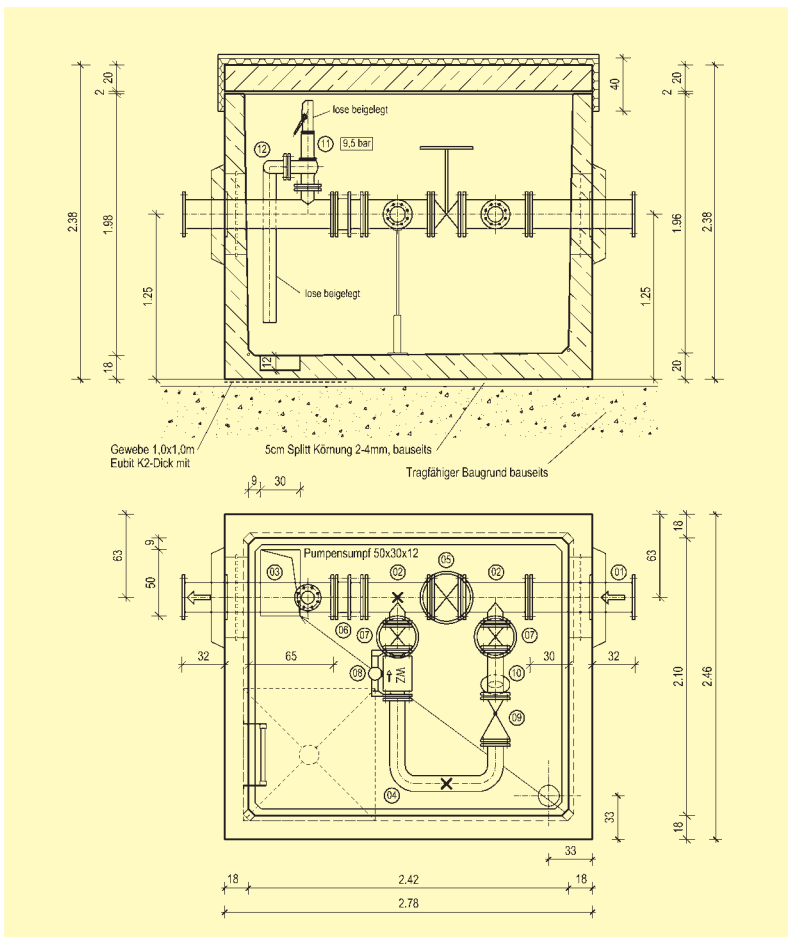
Unser Spektrum im Bereich Wannen und Behälter umfasst:

- Trinkwasserbehälter
- Löschwasserbehälter
- Kleinklär- und Klärbecken
- Sammel- und Absetzbecken
- Regenrückhaltebecken
- Sand- und Schlammfänge
- Abscheider für leichte Flüssigkeiten
- Stahlbetonbehälter.

### Leistungsumfang

Zu den schlüsselfertigen Werkleistungen gehört der Einbau von

- Trenn- und Strömungswänden
  - wasserdichten Durchführungen
  - Türen, Pumpensumpfen und weiteren Einbauteilen
  - Aggregaten, Leitern und Gitterrosten
  - Lüftern und Edelstahlabdeckungen
- sowie die Auskleidung mit
- Fliesen, Schutzmaterialien etc.





### Unser Service – Ihr Vorteil

Durch unsere schlüsselfertigen Leistungspakete profitieren Sie von kürzesten Realisierungszeiten – auch im Vollausbau, falls dieser gewünscht wird. Wenn nicht anders beauftragt, gehören Transport und Montage für unsere Kunden ebenfalls zum selbstverständlichen Betonbau-Service..

**SEITIGKEIT**



# OBERIRDISCHE

## STATIONSGEBÄUDE

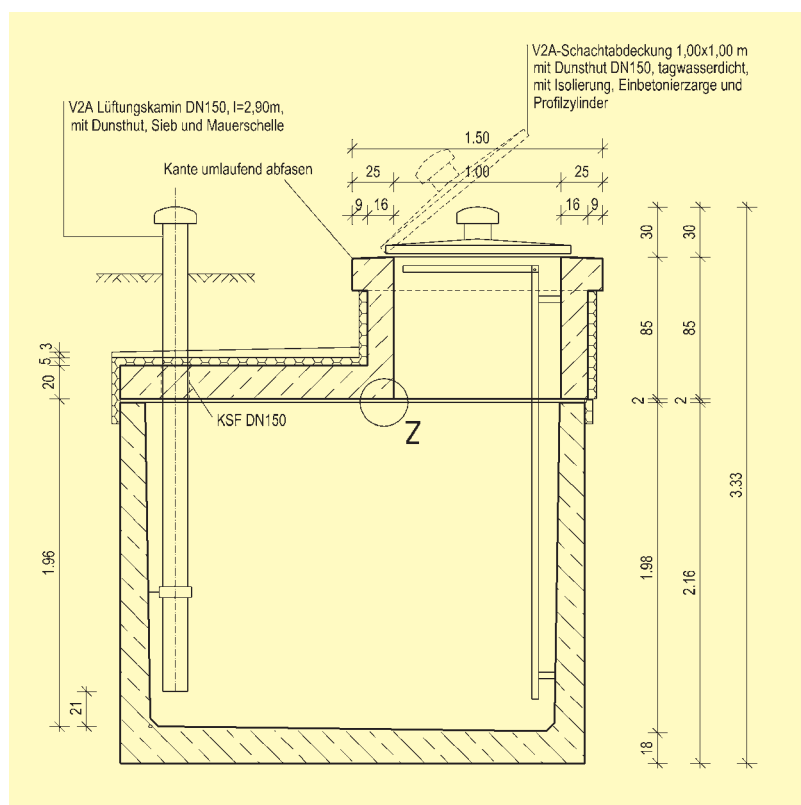


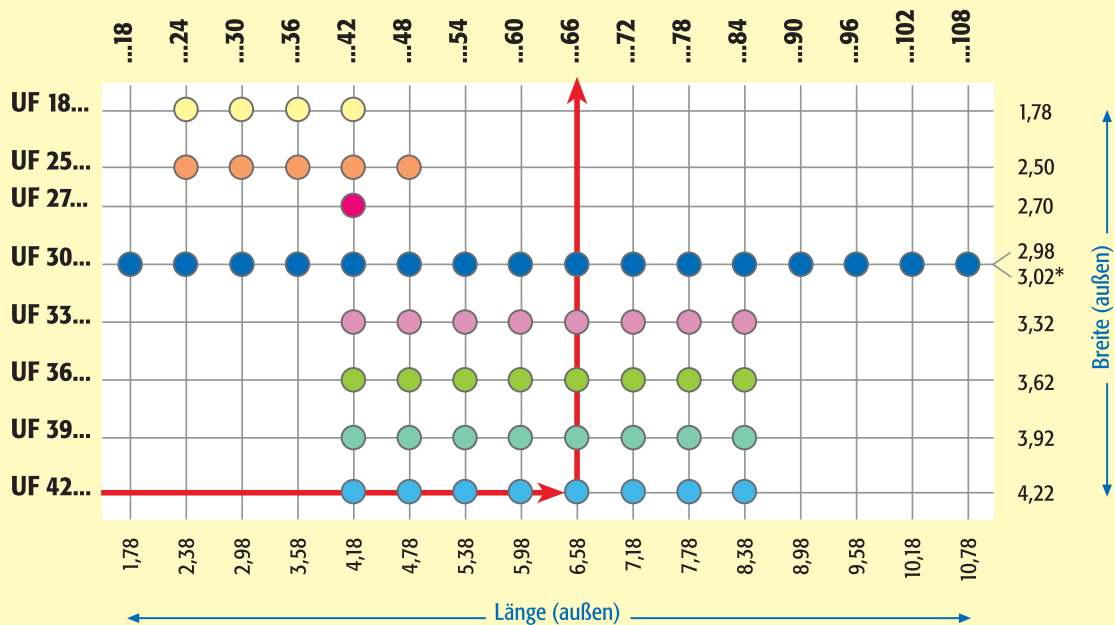
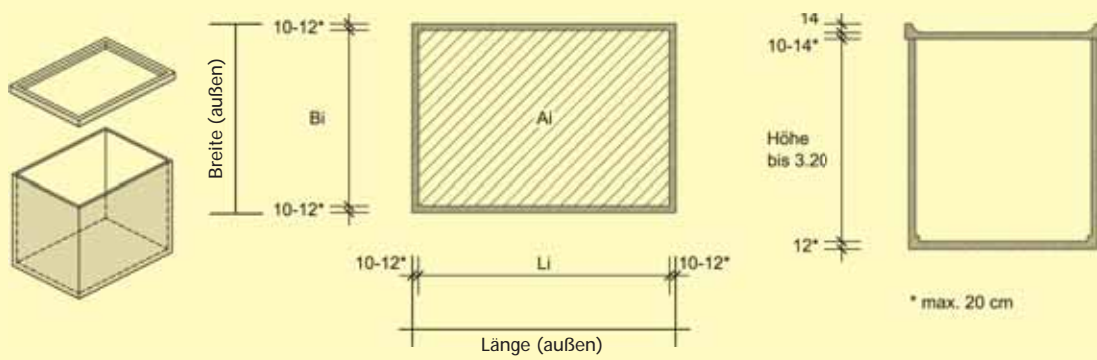
*Vielseitig und*

*bewährt – das Raumzellen-  
programm von Betonbau*

Das Herzstück der Stationsgebäude bildet unser vielseitiges und enorm flexibles Raumzellenprogramm. Hier steht Ihnen eine Vielzahl von Standardmodulen für jeden Anwendungsfall zur Verfügung.

Die Positionierung von Türen, Fenstern, Aussparungen oder Durchführungen ist flexibel planbar. So wird Ihre Station ein individuelles Einzelstück – und das bei Betonbau selbstverständlich zum seriellen Preis!





**Standardhöhe i.L. 3,20**  
**Sonderabmessungen auf Anfrage**  
**alle Angaben in m**

**\* ab UF 3072**

➔ **Beispiel UF 4266: Länge 6,58 m · Breite 4,22 m · Höhe 3,20 m**

Was zeichnet unsere Gebäudeausstattung besonders aus? Hier profitieren Sie von unserer umfangreichen Erfahrung auf dem Gebiet der Anlagen-, Sicherheits- und Objektschutztechnik. Lassen Sie sich auch bei diesem Thema von unserem Spezial-Know-how überzeugen!



**ERFAHRUNG**







*Aus über 50 Standard-*

*grundrissen bauen wir*

*nach Ihren Wünschen*

*individuelle Kombinations-*

*gebäude für die*

*Wasserversorgung*

## Merkmale

- Die Abmessungen unserer Kombinationsgebäude ergeben sich aus der jeweiligen Zusammenstellung der begehbaren Einzelstationen und Schachtbauwerke. Sondermaße sind auf Wunsch möglich.
- Variable Zwischenböden können für alle Kombinationsgebäude eingeplant werden.
- Zur harmonischen Integration in die Aufstellungsumgebung dient eine

große Auswahl unterschiedlicher Oberflächengestaltungen und Dachformen.

- Der anlagentechnische Innenausbau der Gebäude erfolgt auf Wunsch bereits im Werk.

## NORMEN-

## KONFORMITÄT



*Unser zertifiziertes*

*Qualitätsmanagementsystem*

*überwacht die lückenlose*

*Einhaltung aller Vorschriften*

Die Herstellung unserer Trink- und Abwasserschächte, Pumpstationen sowie Kombinationsbauwerke erfolgt in Übereinstimmung mit den einschlägigen deutschen, europäischen und internationalen Normen, Verordnungen und gesetzlichen Vorschriften. Besonders zu erwähnen sind:

- DIN 1045 „Beton und Stahlbeton; Bemessung und Ausführung“
- DIN EN 206-1 „Betonfestlegung, Eigenschaften, Herstellung und Konformität nach DIN 1045-2“
- DIN EN 1508 „Anforderungen an Systeme und Bestandteile der Wasserspeicherung“
- DVGW-Arbeitsblätter „Technische Regeln für den Bau von Wasserbehältern“
- Wasserhaushaltsgesetz (WHG) für den Umgang mit wassergefährdenden Stoffen.

Für die lückenlose Einhaltung aller genannten Vorschriften sorgt unser zertifiziertes Qualitätsmanagementsystem.

### Sicherheit

Bei der anforderungsgerechten Entwicklung unserer Technikgebäude und Schächte werden auch alle relevanten UUV-Regeln beachtet. Ein klarer Vorteil für den Betreiber der Anlagen, der beim Einsatz unserer Produkte auch in Bezug auf den Arbeitsschutz auf der sicheren Seite ist.

Zu den sicherheitsrelevanten Anforderungen, die unsere Gebäude erfüllen, gehören u.a.:

- Gewässerschutz (WHG)
- VDE 0100, VDE 0101 und VDE 0185 für die elektrotechnische Ausstattung
- Einbruchhemmung nach Grad der Anforderung.

# SICHERHEIT



Qualität

Innovative Techniken, die wir selbst entwickelt haben, machen die ausgezeichnete Qualität der Betonbau-Produkte aus. Entstanden sind flexibel einsetzbare Gebäude und Schächte mit optimalen Eigenschaften in Bezug auf

- Lebensdauer
- Stabilität
- Widerstandsfähigkeit gegenüber Umwelteinflüssen.



# LANDSCHAFTS- INTEGRATION



*Variable Gestaltungsmöglichkeiten*

*erleichtern die Integration  
unserer Technikgebäude in die  
Aufstellungsumgebung*

Die harmonische Integration in die Aufstellungsumgebung gehört ebenso zu den Anforderungen, die an unsere Technikgebäude gestellt werden, wie die sicherheitsrelevanten Aspekte. Zu diesem Zweck bieten wir Ihnen zahlreiche Gestaltungsvarianten an:

## Dachformen

Unser Produktprogramm enthält u.a. folgende Dachformen:

- Satteldach
- Walmdach
- Pultdach
- Tonnendach.

Für die Eindeckung stehen zur Verfügung:

- Pfannen
- Biberschwanz
- Stehfalz- oder Trapezbleche.

Bei der Auswahl beraten wir Sie gern! Auch zum Thema „extensive Dachbegrünung“, das auf Wunsch bei unseren Wannenflechtdächern zum Tragen kommen kann.

## Fassaden

Für die Gestaltung der Gebäudefassaden können Sie bei uns zwischen allen gängigen Putzen und Verkleidungen wählen, wie zum Beispiel

- Putze in allen RAL Farben
- Holz
- Klinker
- Schiefer und
- Naturstein.





### Aufstellmöglichkeiten

Unsere Aufstellvarianten berücksichtigen die jeweilige Umgebungssituation:

- Schachtbauweise
- ebenerdig
- Hangeinbau
- teilweise in den Boden eingelassen
- Kombinationen.



Für Ihre Fragen und Wünsche stehen Ihnen unsere Berater in vier Betonbauwerken allein in Deutschland jederzeit gern zur Verfügung. Das Werk in

Ihrer Nähe finden Sie auf der Rückseite dieser Broschüre. Wir freuen uns auf Ihre Anfrage!

**GESTALTUNG**



*Endabnahme*

*eines Wasserschachts*

Betonbau GmbH & Co. KG

Schwetzingen Straße 19-21

68753 Waghäusel

Tel. 0 72 54/9 80-6

Fax 0 72 54/9 80-4 19

info@betonbau.com · www.betonbau.com

Betonbau GmbH

Im Nördernfeld

31167 Bockenem

Tel. 0 50 67/9 92-0

Fax 0 50 67/9 92-10

Betonbau GmbH

Baggerweg 11

85051 Ingolstadt

Tel. 08 41/9 73 77-0

Fax 08 41/9 73 77-34

Betonbau GmbH

Industriestraße 52

04435 Schkeuditz

Tel. 03 42 04/8 13-0

Fax 03 42 04/8 13-99